

Portfolio

2025

Sébastien Wamster

// Géomaticien - Cartographe - Géographe - Urbaniste //

Email : sebastien.wamster@okoe.fr

Site Web : okoe.fr

Malt : [Profil Malt](#)

Linkedin : [Profil Linkedin](#)

À propos



Plus de 80 % des données contiennent une dimension géographique.

Depuis 2019, j'ai accompagné plus de 40 clients dans leurs projets innovants. Des projets multi-disciplinaires, combinant principalement urbanisme, géomatique, géographie, cartographie et dataviz.

Avec plus de 10 ans d'expérience, je mets à profit mes compétences pour accompagner les entreprises dans la réalisation de leurs projets liés à ces domaines passionnants et en constante évolution.

J'ai eu l'opportunité de collaborer avec des entreprises de tous horizons et tailles, allant des start-ups aux multinationales, en passant par les associations.

Que vous ayez besoin d'une assistance ponctuelle pour finaliser un projet ou d'un accompagnement global dans la durée, je peux vous apporter un accompagnement sur-mesure.

En parallèle, je développe mes projets [okoe.walk](https://okoe.fr) et [okoe.data](https://okoe.fr).

2024

01.

France Chaleur Urbaine



Juillet 2022 - Décembre 2024

Géomatique

France Chaleur Urbaine est un service public de Beta.gouv.fr qui facilite le raccordement aux réseaux de chaleur.

Création de données géographiques : production de données sur les réseaux de chaleur et de froid, les périmètres de développement prioritaires (PDP), et les zones potentielles de développement des futurs tracés.

Géocodage et géoréférencement : standardisation et localisation précise de plans et bases de données pour une exploitation cartographique optimale.

Analyse et traitement de données spatiales : intégration et manipulation de bases variées (bâtiments, infrastructures énergétiques) pour modéliser les zones d'intérêt.

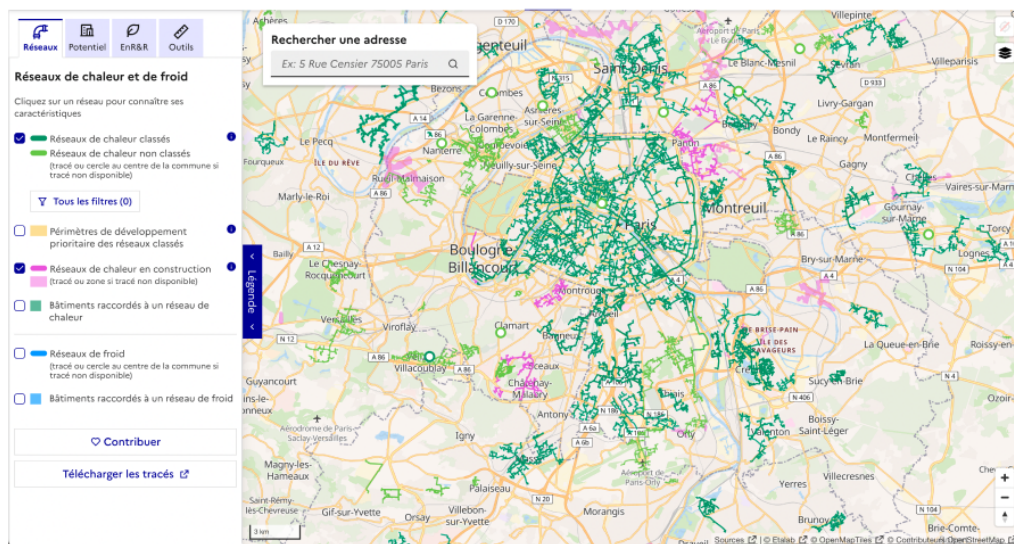
Conversion de multiples sources de données : traitement et unification de données issues de différentes sources (plans papier, plans AutoCAD, SIG) pour assurer leur compatibilité et leur utilisation.

Création et gestion de bases de données : mise en place d'une base PostgreSQL/PostGIS pour centraliser et structurer les données.

Publication de données ouvertes (Open Data) : préparation et diffusion de données pour les acteurs locaux et les décideurs.

Automatisation de processus : développement de workflows pour optimiser le traitement et la mise à jour des données.

Outils utilisés : QGIS, Postgres, PostGIS, Figma, AutoCAD, FME.



02.

ADEME || Janvier - Août 2024



Géographie / Géomatique

L'ADEME accompagne les acteurs économiques et institutionnels dans la transition écologique et énergétique en France.

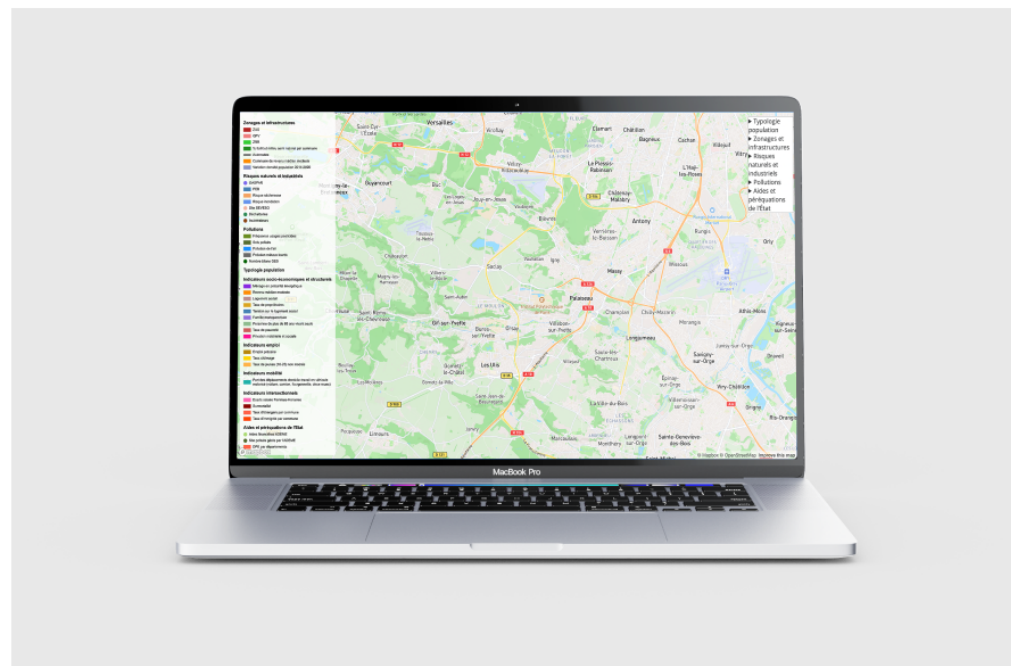
Dans le cadre de sa mission, l'ADEME a lancé une étude intitulée « Transition écologique et discriminations indirectes » (TEDI).

Cette étude vise à analyser les discriminations indirectes potentiellement engendrées par la transition écologique.

L'objectif est de concevoir des politiques environnementales et des systèmes d'aide plus équitables, non discriminants, et qui réduisent les inégalités plutôt que de les renforcer.

Cette analyse repose sur une approche croisée utilisant des bibliographies, des données statistiques, des cartographies, de la data visualisation et des entretiens avec des experts reconnus.

Outils utilisés : QGIS, Leaflet, Mapbox, Postgres.



2023

03.

Coop'HLM || Juillet - Septembre 2023



Cartographie

Coop'HLM est un réseau de coopératives d'HLM en France, engagé dans la construction, la gestion et l'accès à la propriété de logements sociaux à prix abordables, favorisant l'habitat coopératif et solidaire.

Création de cartes pour la Fédération des Coop'HLM, mettant en valeur les programmes immobiliers à Nantes. Destinée à être imprimée et distribuée lors du Congrès HLM.

Outils utilisés : QGIS, Illustrator, Photoshop.



04.

Comexposium



Juillet - Septembre 2023

Géographie / Géomatique

Comexposium est l'un des principaux organisateurs d'événements au monde, proposant plus de 150 manifestations B2B et B2C dans plus de 10 secteurs d'activité, réunissant 48 000 exposants et 3,5 millions de visiteurs chaque année.

Paramétrage avancé de QGIS pour le calcul des temps de parcours entre points de vente et zones géographiques (IRIS, communes).

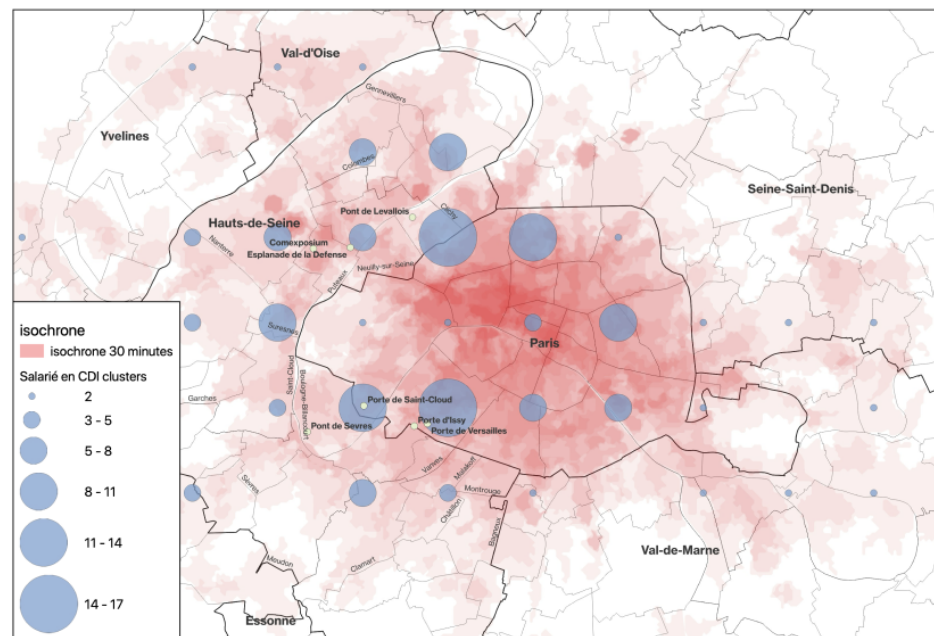
Mise à jour des référentiels géographiques et démographiques INSEE, création d'un référentiel de données multi-pays et automatisation des processus internes.

Intersection de forte densité entre les zones isochrones des salariés



isochrone des salariés à 30 minutes en transport en communs de leur habitation. Echelle : 100 000 Données fonds de plan : IGN

Isochrone des salariés en CDI à 30 minutes en transport en communs



isochrone des salariés à 30 minutes en transport en communs de leur habitation. Clusters sur 218 salariés. Clusters minimum de 2 (sans les salariés isolés). Echelle : 120 000 Données fonds de plan : IGN

05.

Mobsuccess

Octobre 2022 - Janvier 2023



Géographie / Géomatique

Mobsuccess est une entreprise française spécialisée dans l'ad-tech, proposant des solutions de marketing digital géolocalisé qui unifient médias, données et intelligence artificielle pour optimiser les campagnes publicitaires.

Paramétrage avancé de QGIS pour le calcul des temps de parcours entre points de vente et zones géographiques (IRIS, communes).

Créations de zones de chalandises et taux de pénétrations pour des enseignes comme Décathlon, Gémo et Gifi.

Mise à jour des référentiels géographiques et démographiques INSEE.

Création d'un référentiel de données multi-pays et automatisation des processus internes.

2022

06.

Okeenea || Septembre - Décembre 2022

Okeenea
CRÉATEUR D'ACCESSIBILITÉ

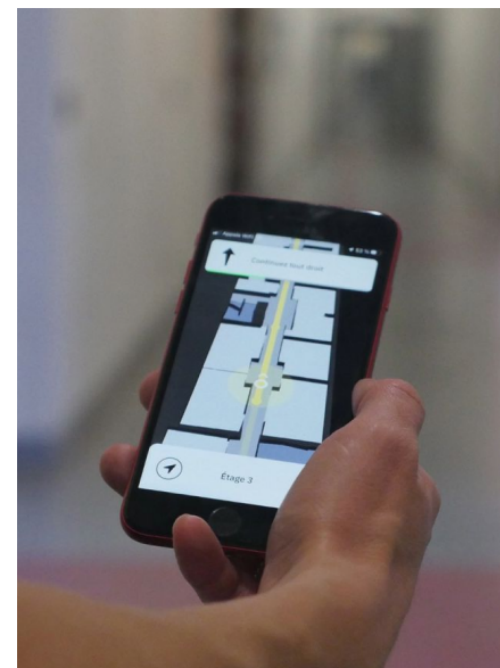
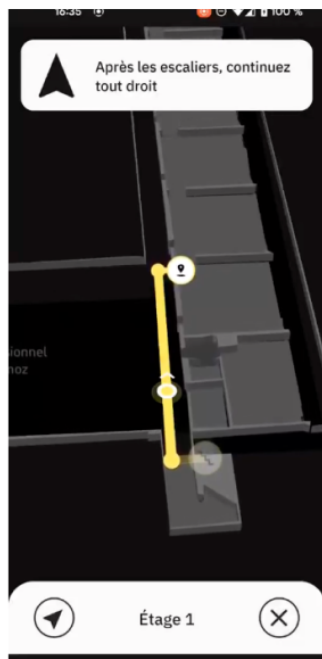
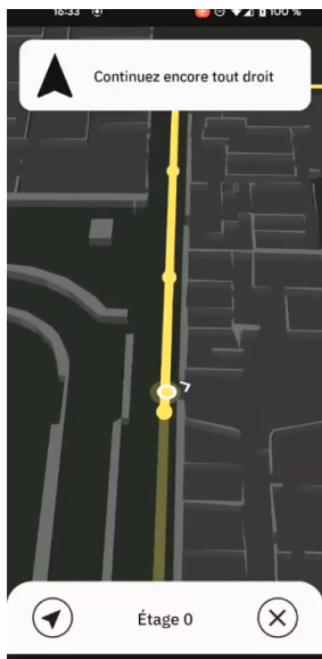
Géographie / Géomatique

Okeenea est une entreprise française spécialisée dans les solutions innovantes d'accessibilité urbaine, visant à améliorer la mobilité et l'autonomie des personnes en situation de handicap.

Création de cartes personnalisées sur Mapbox pour des sites équipés de l'application de guidage d'intérieur Okeenea Digital, à partir de données géolocalisées.

Mission liée à l'accessibilité pour les personnes en situation de handicap dans des lieux publics tels que musées ou stations de métro.

Outils utilisés : Mapbox, QGIS.



07.

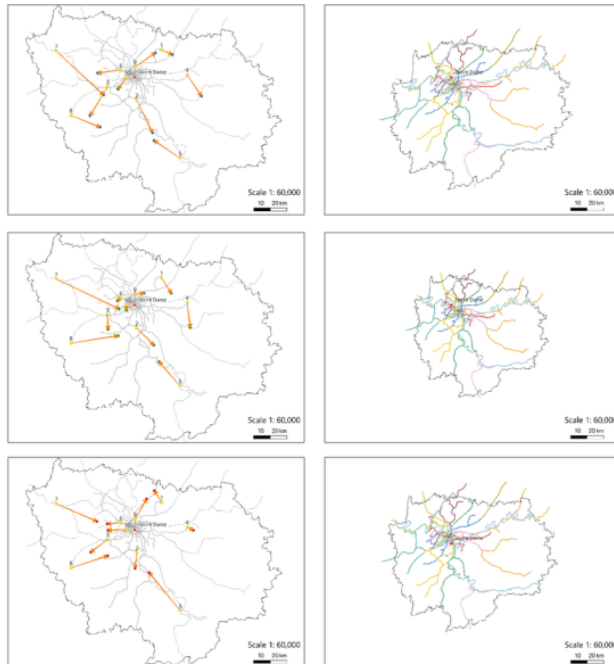
SNCF || Mars - Décembre 2022



Géographie / Géomatique / Cartographie

La SNCF est le principal opérateur ferroviaire français, assurant le transport de voyageurs et de marchandises à travers le pays et en Europe.

Publication de recherche dans l'article :
"Transport makes cities: transit maps as major cognitive frames of metropolitan areas"



Réalisation de cartographies innovantes pour l'analyse des réseaux de transport et des perceptions cognitives urbaines.

Créer un plan du réseau de transports en commun de l'Île-de-France intégrant les durées réelles entre stations.

Visualiser les déformations géographiques issues de cartes cognitives produites par des utilisateurs/non-utilisateurs de transports en commun dans Paris, Berlin et Londres.

Conception de cartogrammes permettant une interprétation visuelle des perceptions spatiales selon l'expérience des usagers.

Outils utilisés : QGIS, R, Darcy



08.

N-vibe || Mars - Juillet 2022

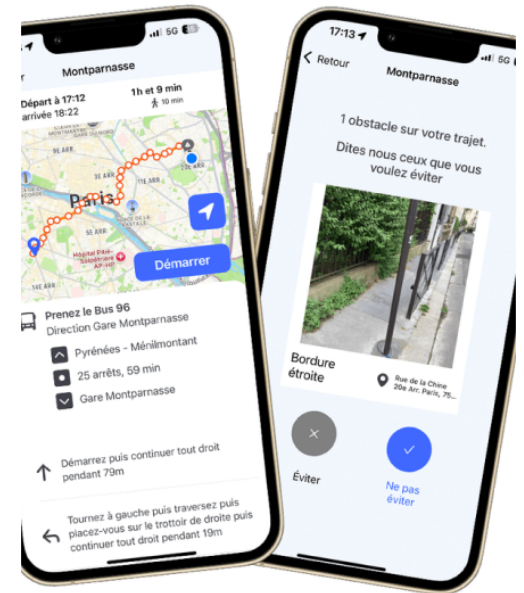


Géomatique

N-Vibe développe un GPS vibrant pour guider les personnes aveugles et malvoyantes.

Assistance pour réduire le temps de génération et améliorer les performances des requêtes sur des bases de données OpenStreetMap utilisées pour un GPS vibrant destiné aux personnes aveugles et malvoyantes.

Outils utilisés: QGIS, Postgres, Openstreetmap.



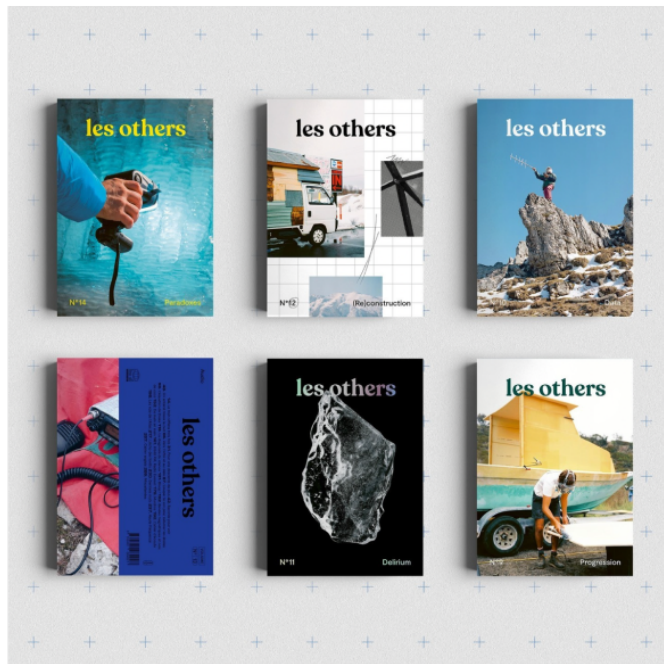
09.

Les Others || Mai - Juin 2022

les others

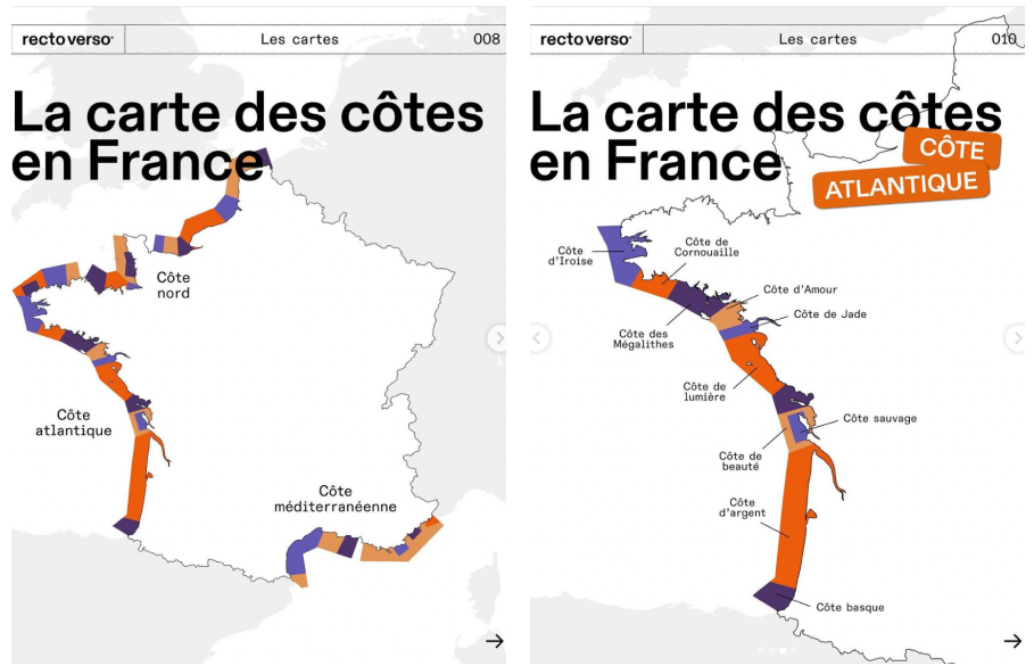
Cartographie

Les Others est un média indépendant dédié aux passionnés d'aventure et de grands espaces, proposant des récits inspirants à travers divers supports tels qu'un magazine papier, un podcast et des guides de voyage.



Création de cartes pour le compte Instagram de Les Others.

Outils utilisés : QGIS, Illustrator, Photoshop.



10.

Axa Climate

Novembre 2021 - Janvier 2022



Géographie / Géomatique

AXA Climate est une branche d'AXA spécialisée dans les solutions de gestion des risques liés au climat, aidant les entreprises à s'adapter aux enjeux environnementaux et à réduire leur empreinte carbone à travers des services d'analyse, d'assurance et de conseil.

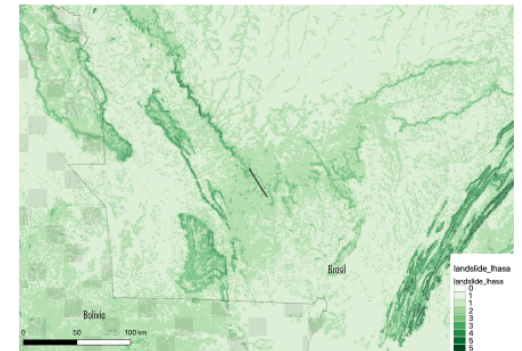
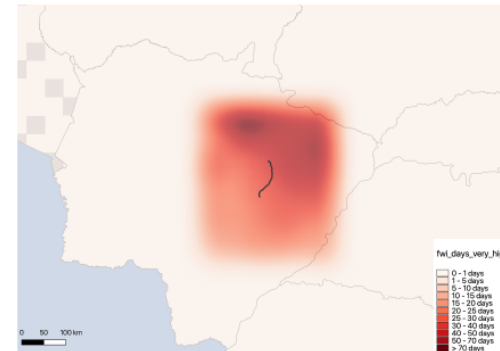
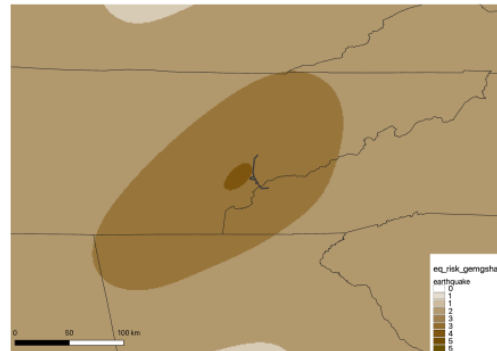
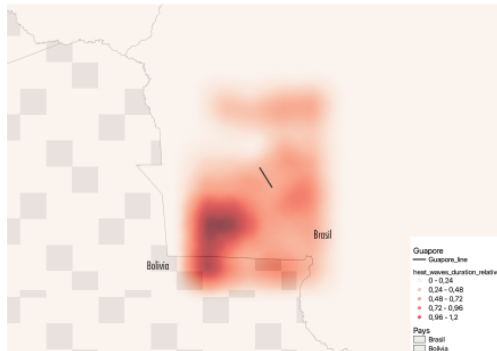
Réalisation d'analyses climatiques actuelles et futures pour évaluer les risques liés au changement climatique sur des projets d'infrastructures dans le monde entier.

Ces analyses portaient sur une variété d'indicateurs regroupés en plusieurs catégories :

- Températures : nombre de jours très chauds (>30°C, >35°C), vagues de chaleur, jours très froids, températures moyennes saisonnières et annuelles.
- Précipitations et hydrologie : jours de fortes pluies (>10 mm, >20 mm), précipitations annuelles et saisonnières, inondations fluviales et côtières.
- Événements extrêmes : cyclones, vents non cycloniques, risques sismiques, glissements de terrain, incendies de forêt.
- Stress climatique : montée du niveau de la mer, stress hydrique, durée des vagues de froid ou chaleur, sécheresses.

Ces indicateurs permettaient d'identifier et de quantifier les risques climatiques pour guider les décisions stratégiques et renforcer la résilience des projets face aux impacts futurs.

Outils utilisés : QGIS, PostgreSQL



2021

11.

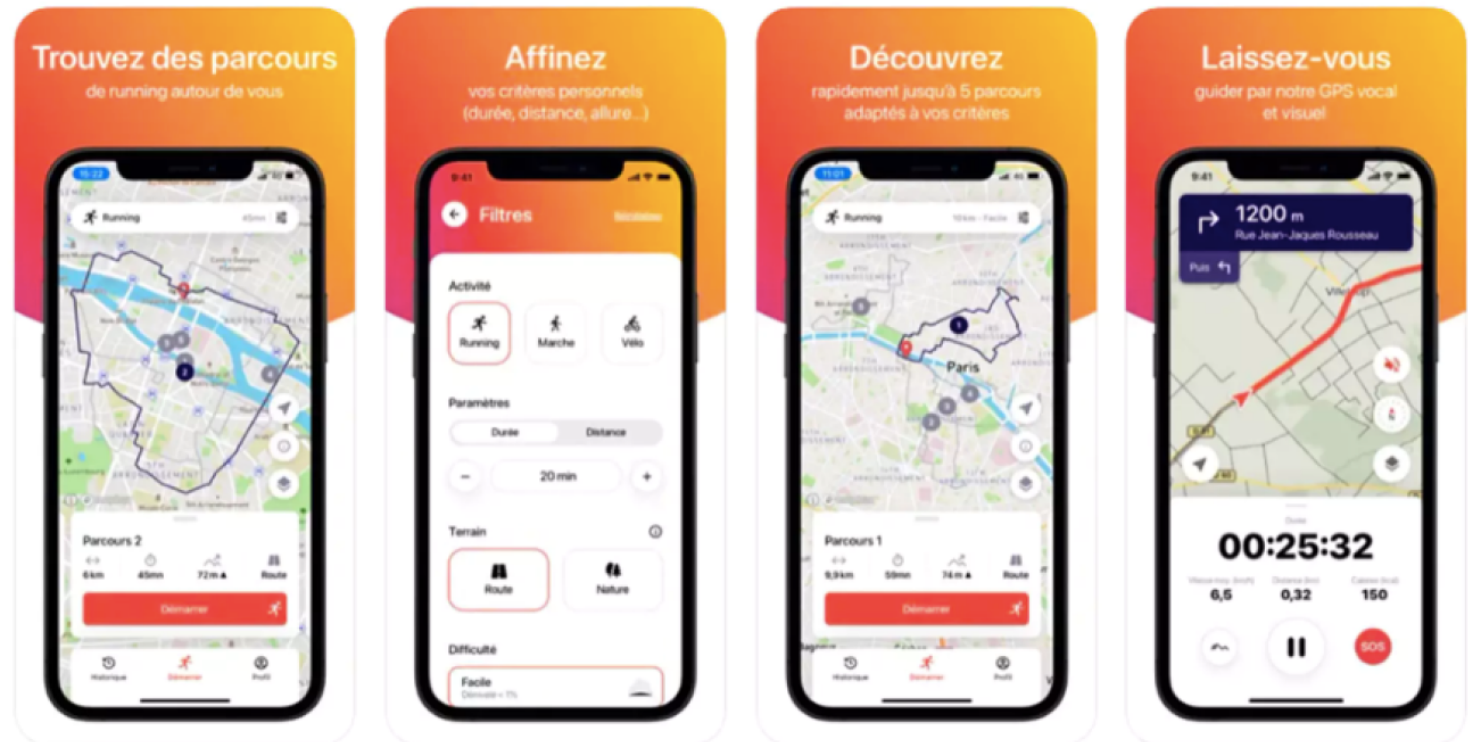
MyJungly || Mars - Juin 2021



Géographie / Géomatique

Depuis 12 ans, MyJungly atelier digital accompagne dans le design UI UX, l'intégration et le développement grâce à plus de 40 experts.

Runnrz crée des parcours sur mesure en 3 secondes à partir des critères personnels sélectionnés



Mission de développement de l'application pour calculer des itinéraires de running adaptés, prenant en compte des contraintes spécifiques : boucle fermée, distance définie, et nature des surfaces ou proximité d'espaces naturels.

La mission implique l'exploitation des données OpenStreetMap et des outils SIG tels que PostGIS et GraphHopper/ OpenRouteService pour optimiser le moteur de calcul.

Outils utilisés : QGIS, Openstreetmap.

12.

Carmila



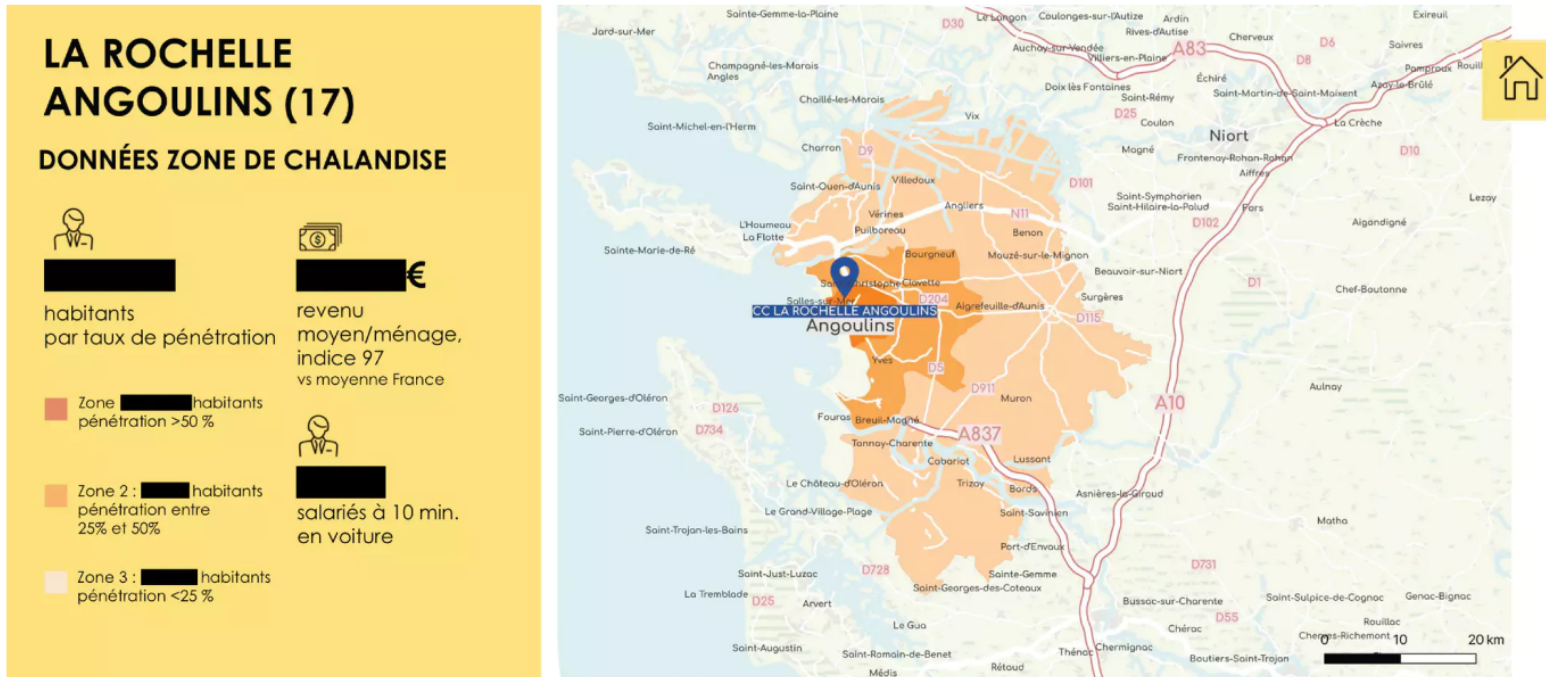
Août - Octobre 2021

Réalisation d'une mission pour Carmila consistant à produire plus d'une centaines de cartes pour tous les centres commerciaux Carrefour, incluant des cartes par taux de pénétration et des zones isochrones ainsi que le calcul des zones de chalandises.

Présentation de ces cartes dans leurs Assets Book ainsi qu'au salon "Paris retail week".

Géographie / Géomatique / Cartographie

Carmila est une société spécialisée dans la gestion, la valorisation et le développement de centres commerciaux attenants aux hypermarchés Carrefour en Europe



10 *Panel Carmila

Passionné par l'urbanisme, la cartographie et la géomatique, j'aime explorer comment les données peuvent éclairer les décisions et rendre visibles des dynamiques invisibles.

J'ai créé okoe.data, une plateforme cartographique qui agrège, met à jour et organise des jeux de données géographiques issus de l'open data. Cette plateforme facilite l'accès à des informations clés souvent nécessaires à des projets de domaines très divers.

Les adhérents peuvent également proposer de nouveaux croisements de données pour enrichir la plateforme.

Mon parcours d'indépendant m'a offert une liberté géographique précieuse.

Après une année d'immersion à Berlin, je vis désormais une partie de l'année en Thaïlande.

C'est là qu'est née l'idée d'okoe.walk, un concept de volontariat axé sur la recherche et l'accompagnement en planification.

Je mène actuellement des recherches autour du concept "connecting soi", qui propose des alternatives de mobilités douces pour reconnecter une vie de quartier parfois fragmentée.

En parallèle, je développe des objets et du mobilier fabriqués en plastique recyclé, animant une démarche mêlant innovation et conscience environnementale.

N'hésitez pas à me contacter pour discuter de vos projets, explorer des solutions innovantes ou découvrir comment mes services peuvent répondre à vos besoins.

